



Sistema Informativo



# B-SupPort

## Bitron-Supplier Portal

Manuale utente “Fornitore”  
MANUALE DI PRIMO ACCESSO

### Versioni del documento

Versione	Data	Descrizione
00	26 Gennaio 2017	Creazione documento
01	25 Maggio 2017	Revisionato

## Primo Accesso

- **Requisiti del sistema**

Il sistema B-SupPort è compatibile con i seguenti browser:

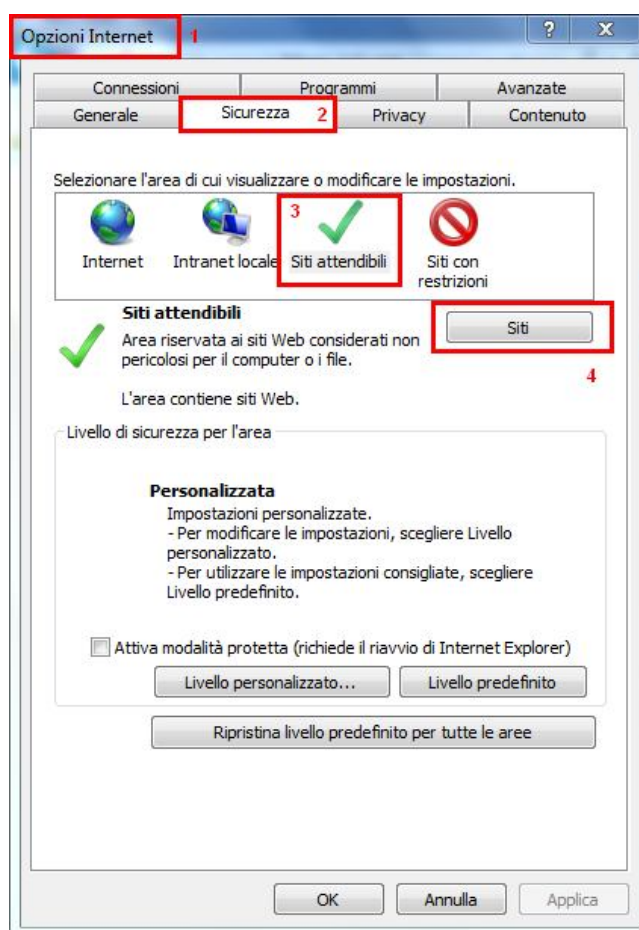
- Internet Explorer® della Microsoft®,
- Mozilla Firefox®,
- Google Chrome®.
- Apple Safari®.

Nelle seguenti versioni :

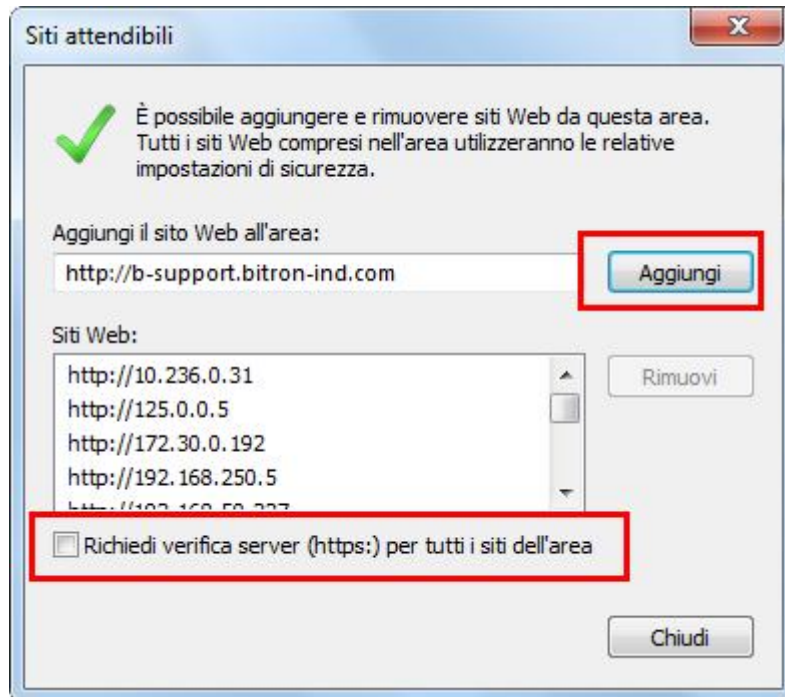
Browsers	Version	Operating System	Version
MS Internet Explorer	10 or higher	Windows	7 or higher
Mozilla Firefox	23.0.1 or higher	Windows	7 or 8
Google Chrome	29.0.1547 or higher	Windows	7 or higher
Apple Safari	5.1.7 or higher	macOS or OS	all

Seguono le impostazioni consigliate per browser Internet Explorer:

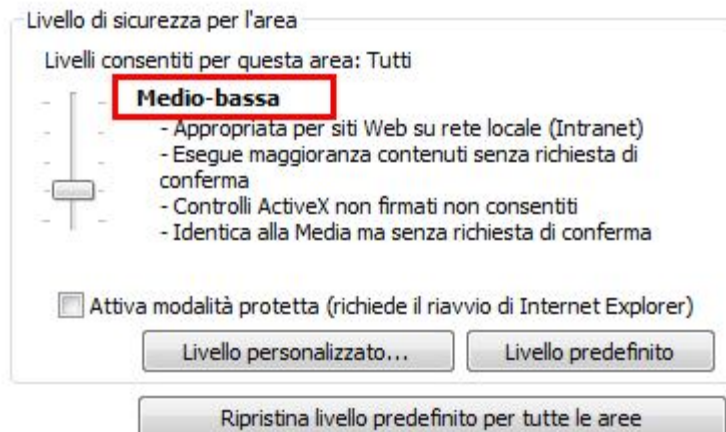
- Aggiungere il sito tra quelli attendibili  
Opzioni Internet > Sicurezza > Siti Attendibili > Siti



- Togliere il check “Richiedi verifica server” e fare “Aggiungi”

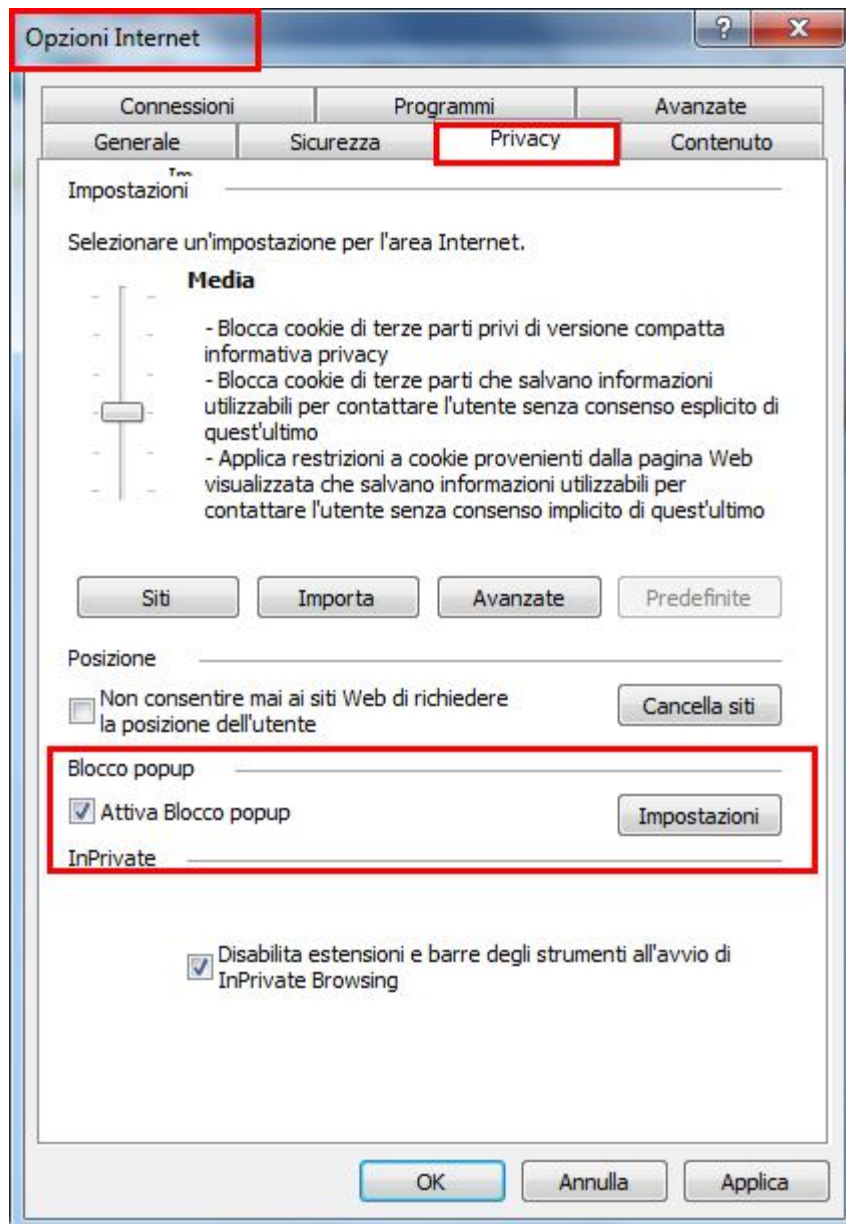


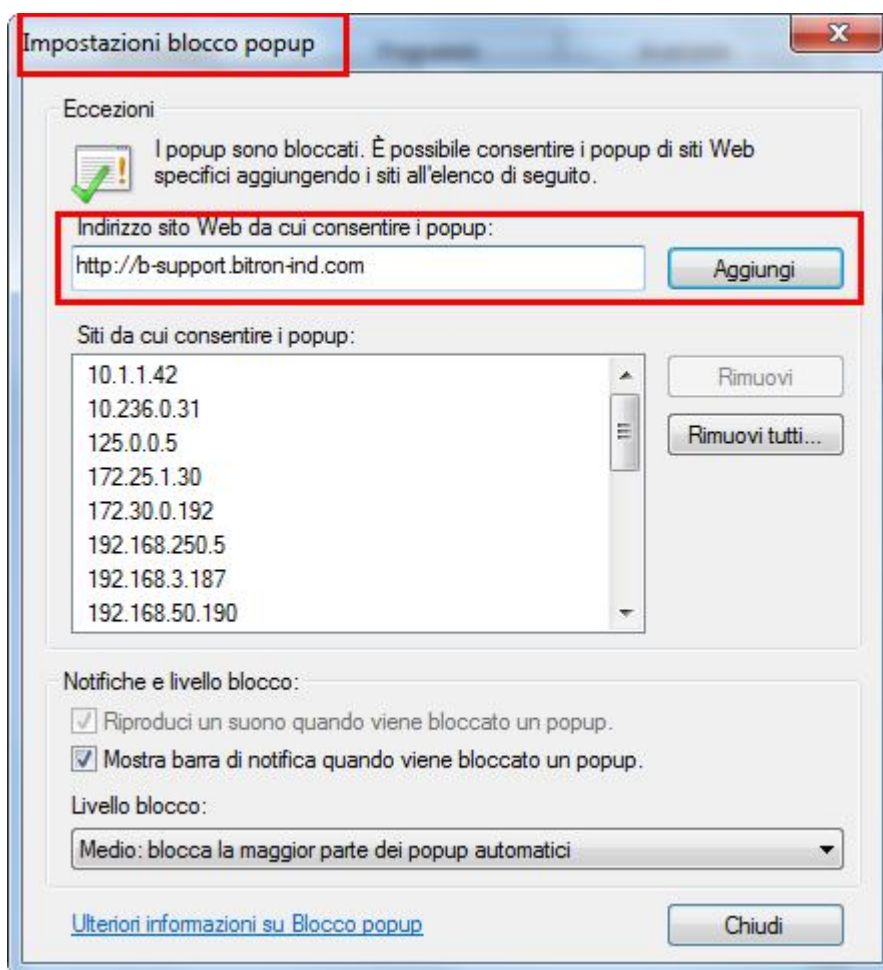
- Il livello di sicurezza dell'area deve essere “Medio-Bassa” oppure “Media”





- Aggiungere il sito tra quelli in eccezione per il blocco popup





(Per comodità le immagini esemplificative del presente manuale fanno riferimento ad Internet Explorer®)

Risoluzione video ottimale 1280 x 800 (compatibile anche per 1024 x 768).

È necessario disporre di Microsoft Excel e Adobe Reader (o prodotti compatibili) in quanto dal sistema si elaborano report nei formati XLS e PDF.

Per maggiori informazioni tecniche è opportuno contattare via mail il servizio di supporto all'indirizzo [info.bsupport@bitron-ind.com](mailto:info.bsupport@bitron-ind.com)

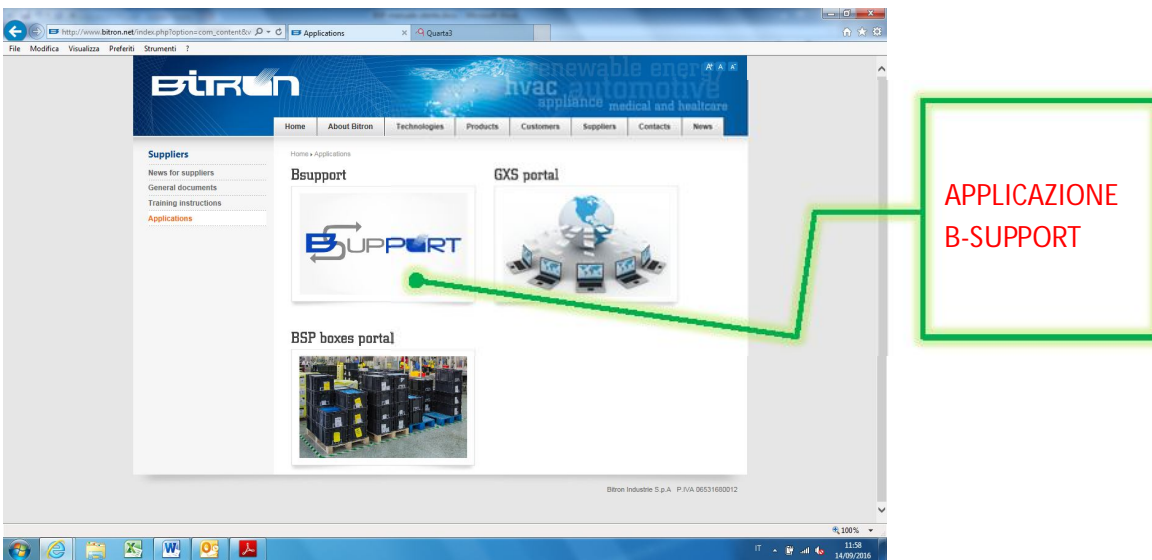
## Come accedere al sistema B-SupPort

Le credenziali per l'accesso al sistema sono fornite direttamente dal Gruppo Bitron tramite e-mail del sistema B-SupPort.

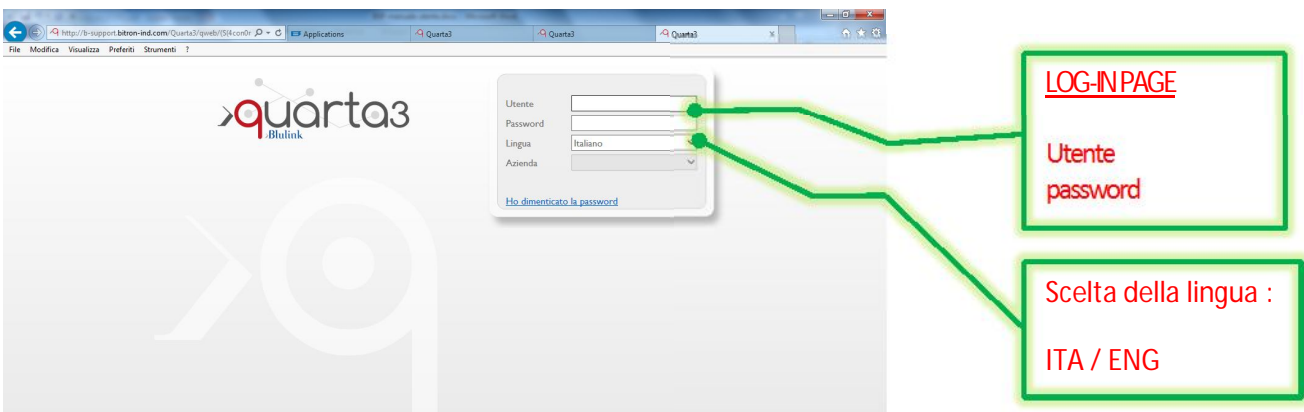
Al ricevimento della e-mail, tramite un link contenuto nella comunicazione, si può accedere alla pagina di accesso dove immettere le proprie credenziali comunicate nella stessa e-mail.

Il sistema B-SupPort è inoltre raggiungibile via Internet all'indirizzo:

[http://www.bitron.net/index.php?option=com\\_content&view=article&id=426&Itemid=269](http://www.bitron.net/index.php?option=com_content&view=article&id=426&Itemid=269)



tramite cui si raggiunge l'applicazione cliccando sull'apposito tasto, accedendo all'area di richiesta credenziali:



## Procedura di cambio password (al primo accesso)

**STEP 1**

Inserire **UTENTE** e **PASSWORD** (in questo esempio inserire per entrambi i campi B000017717 caratteri maiuscolo), scegliere la lingua (ITA o ING) e premere sull'icona **WORKLIST**

The image shows a composite of three screenshots from the B-SupPort system. The central screenshot displays the 'quarta3' logo and two main navigation buttons: 'WORKLIST' and 'ACCEDI'. To the left, a screenshot of a password change form is shown with fields for 'Codice utente' (containing B000017717), 'Attuale password', 'Nuova password', and 'Conferma la nuova password'. To the right, a screenshot of the login form is shown with fields for 'Utente' (B000017717), 'Password', 'Lingua' (Italiano), and 'Azienda' (BITRON\_TEST). Green arrows indicate the flow of information from the text boxes to the form fields.

**STEP 2**

Nel campo "ATTUALE PASSWORD" inserire vecchia password (in questo esempio B000017717) e nei campi **NUOVA PASSWORD** e **CONFERMA NUOVA PASSWORD** inserire la nuova password che si desidera memorizzare (minimo 7 caratteri).

## Home Page Preliminare

La Home Page Preliminare, a seguito dell'autenticazione utente, visualizzerà due funzionalità:

- **WORKLIST** : elenco dei processi attivati, delle attività in corso di svolgimento o in scadenza associate al profilo "Fornitore";
- **ACCEDI** : area in cui sono visualizzati tutti i processi B-SupPort, anche quelli non attivi, inclusa l'area in cui sono visualizzate informazioni generali riguardanti l'utenza tra cui la ragione sociale e il profilo a sistema, area contenente storico documenti, worklist, ecc...



ACCESSO al MENU' "WORKLIST"

ACCESSO al MENU' "ACCEDEI"

## Procedura di recupero della password

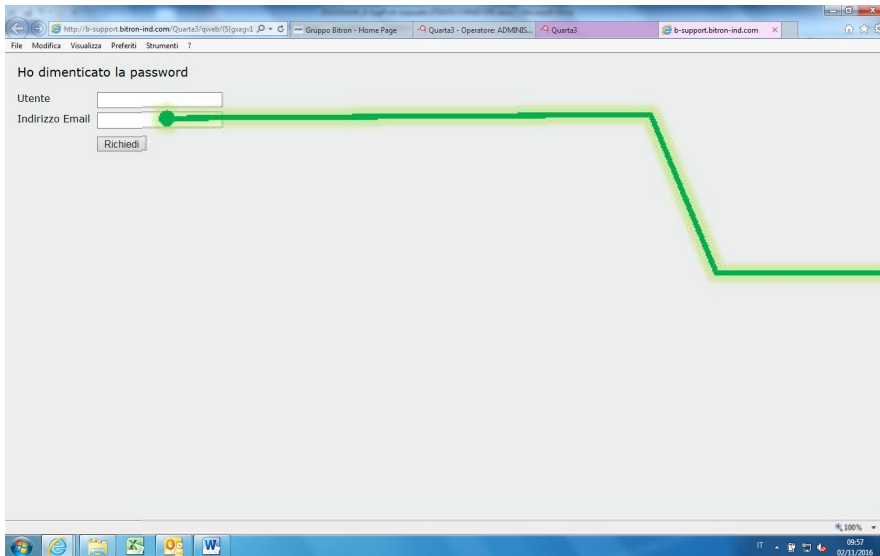
In caso di dimenticanza della propria password, è possibile attivare la procedura di recupero dal link "Ho dimenticato la password":



LINK "HO DIMENTICATO LA PASSWORD"

Nello schema successivo, è mostrata la pagina web per inserire i dati riguardanti l'utente e relativo indirizzo email sul quale ricevere la nuova password assegnata.





INSERIRE "UTENTE" E  
"e.mail" SULLA QUALE  
RICEVERE LA NUOVA  
PASSWORD (deve essere  
inserito l'indirizzo e.mail  
al quale sono pervenute  
le credenziali di accesso)

Premendo "RICHIEDI", all'indirizzo email inserito, arriverà un messaggio automatico contenente la nuova password, con tale password si accederà al sistema come "primo accesso" e di conseguenza verrà applicato quanto descritto al paragrafo precedente "Procedura di cambio password (al primo accesso)".